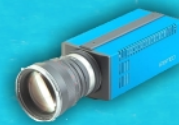




formación para
ARQUITECTURA TÉCNICA

¡ síguela por internet !



Curso:
INCORPÓRATE A LA TECNOLOGÍA BIM

Nivel 2: REVIT PRESENTACIONES Y DOCUMENTACION

Ponente:

Salvador Moreno

8 de enero de 2018

**8, 11, 15, 18, 22, 25 y 29 de enero y 1,
5 y 8 de febrero, de 17:00h a 19:00h**

COLEGIO DE APAREJADORES Y ARQUITECTOS TÉCNICOS DE CASTELLÓN

c/ Mealla 20, 12.001 Castellón de la Plana.

Plano de situación: [COAAT Castellón](#)

ORGANIZA:



COLABORA:



**Colegio Oficial
de Aparejadores
y Arquitectos Técnicos
de Valladolid**

PRESENTACIÓN

El curso está orientado a profesionales del campo de la edificación y urbanismo (arquitectos, aparejadores, ingenieros, delineantes, estudiantes, etc.) que quieran iniciarse en el uso de Revit Architecture, con el propósito de poder trabajar siguiendo la metodología BIM.

Aprenda cómo crear presentaciones profesionales y de alta calidad para sus modelos BIM. Vaya un paso más allá del modelado, domine las técnicas de visualización y render y aprenda los secretos de la configuración de vistas para incrementar la calidad de sus planos y presentaciones.

Este curso está recomendado para personas con conocimientos básicos en el uso del programa Autodesk Revit.

METODOLOGÍA

- 1.- Los alumnos deberán descargarse la versión de estudiante del programa. Aquí tenéis un [video tutorial](#) con información para la instalación.
- 2.- Los alumnos dispondrán de acceso al [CAMPUS VIRTUAL](#), un espacio web donde se colgará la documentación del curso, los enlaces a los videos de las sesiones realizadas y los ejercicios propuestos, y donde los alumnos podrán entregar su trabajo y participar en foros con el profesor y resto de alumnos.
- 3.- Las sesiones de videoconferencia se realizarán en las fechas indicadas en portada, en horario de 17:00h a 19:00h.
- 4.- Al finalizar cada jornada, el alumno puede acceder a visualizar la grabación de cada una de las sesiones del curso.

PROGRAMA

1. BLOQUE I. Trabajando con vistas.
2. BLOQUE II. Tablas de planificación y materiales.
3. BLOQUE III. Visualización, render y animación.
4. BLOQUE IV. Documentación y publicación.

Más información en: formacion.ensten.com

REQUISITOS

- Ordenador de sobremesa o portátil con **Autodesk Revit 2016** instalado: véanse los [requisitos mínimos para la versión de Revit](#).

NOTA: serán válidas tanto la versión indicada como cualquiera de las posteriores. El soporte para versiones de Revit anteriores a la indicada queda a criterio de los profesores.

- Conexión a internet: velocidad recomendada para carga/descarga superiora 8 Mbps/512 kbps.
- 2 monitores. En ordenadores portátiles, un monitor adicional. Se recomienda 1 monitor para el uso de Revit y 1 monitor para seguir la videoconferencia mediante escritorio extendido.

NOTA: no es necesario el uso de micrófono o webcam por parte de los alumnos.

NO RECOMENDADO

- No se recomienda el uso de Windows Vista con Autodesk Revit. Si no hay más remedio se recomienda instalar Revit 2012 en lugar de Revit 2013.
- No se recomienda el uso de Revit 2013 ya que presenta errores en la interfaz de usuario.
- No se recomienda la instalación de una versión de Autodesk Revit si no se cumplen los requisitos mínimos de hardware.

*A los alumnos inscritos se les enviará la información necesaria para la instalación del programa, previo inicio del curso.

PONENTE

D. Salvador Moreno Rodríguez

Cofundador
ensten BIM Solutions
www.ensten.com



[VER PERFIL DEL PONENTE](#)

ENERO 2018

lunes	martes	miércoles	jueves	viernes	sábado	domingo
1	2	3	4	5	6	7
8	9	10	11	12	13	14
15	16	17	18	19	20	21
22	23	24	25	26	27	28
29	30	31				

FEBRERO 2018

lunes	martes	miércoles	jueves	viernes	sábado	domingo
			1	2	3	4
5	6	7	8	9	10	11
12	13	14	15	16	17	18
19	20	21	22	23	24	25
26	27	28				

En horario de 17:00h a 19:00h

Curso exclusivo por Videoconferencia

20 horas lectivas de teoría y 20 horas de prácticas voluntarias.

Precio colegiados: 160 € *

Precio no colegiados: 205 €

PLAZAS LIMITADAS: Es necesario inscribirse previamente.

Fecha límite de inscripción: 4 de enero 2018 a las 14:00 horas.

Una vez inscritos, no se admitirán bajas

La información para acceder al curso se enviará, al menos, 2 días antes del inicio del curso por email, donde se facilitará tanto el enlace para acceder a la videoconferencia como las claves de acceso al Campus Virtual.

*Este curso ofrece un máximo de 30 plazas

*En caso de superarse el número máximo de plazas se adjudicarán mediante sorteo.

*Desde el Colegio de CASTELLÓN se informará de la NO ADMISIÓN al curso.

***Colegiados COATVA, Colegiados en el Colegio de Arquitectos de Valladolid y Precolegiados.**

Se ruega reservar plaza en el Gabinete Técnico (Tfno.: 983361273; e.mail: soniarilova@coatva.es) o a través de www.coatva.es