

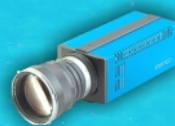


formación para
ARQUITECTURA TÉCNICA

CURSO

**DIRECCIÓN E INSPECCIÓN
TÉCNICA DE ANDAMIOS,
APLICADO A LA
REHABILITACIÓN Y
MANTENIMIENTO DE
EDIFICIOS EXISTENTES.**

| **síguela por internet** |



Ponente: David García-Cano Cuesta

Martes, Miércoles y Jueves del 2 al 4 de octubre de 2018

**SEDE del Colegio Oficial de Aparejadores, Arquitectos Técnicos e Ingenieros de
Edificación de Almería**

Calle Antonio González Egea, 11. Almería.

ORGANIZA:



COLABORA:



Colegio Oficial
de Aparejadores
y Arquitectos Técnicos
de Valladolid

INTRODUCCIÓN

Dirigido a Arquitectos técnicos e ingenieros de la edificación y demás técnicos del sector de la edificación.

Se analizarán criterios según el tipo de obra, donde se pueda disponer de la solución más adecuada para cada montaje de andamio.

Se analizarán las obligaciones y responsabilidades de las figuras intervinientes.

Se estudiarán los diferentes tipos de andamios, utilizados para este tipo de obras de rehabilitación y mantenimiento.

En todos los contenidos se seguirán los requisitos establecidos en la normativa vigente.

Empieza a ser habitual el requerimiento para diferentes tipos de obras, donde existe la presencia de variedad de tipos de andamios, de la correspondiente documentación, certificación y supervisión que justifiquen los diferentes montajes, usos y desmontajes de los mismos.

OBJETIVOS

Formación con la que se pretende alcanzar los conocimientos mínimos necesarios para realizar la dirección e inspección técnica de los diferentes tipos de andamios y su certificación, aplicado en obras de rehabilitación y mantenimiento de edificios existentes.

El curso está enfocado a motivar y sensibilizar para que se puedan poner en práctica fácilmente los conocimientos adquiridos durante el mismo.

PROGRAMA

CAPITULO 1. ANÁLISIS DE LOS DIFERENTES TIPOS DE MEDIOS AUXILIARES (4 HORAS LECTIVAS).

Disposiciones mínimas y estabilidad estructural, requisitos que deben reunir los diferentes tipos de andamios, aplicados en obras de rehabilitación y mantenimiento.

- Análisis de los diferentes tipos de andamios: Andamios tubulares, torres de acceso y torres de trabajo móviles, plataformas suspendidas de nivel variable y plataformas elevadoras sobre mástil.
- Disposiciones y conceptos básicos.
- Comportamiento estructural en los diferentes tipos de andamios.
- Análisis de la normativa vigente.

CAPITULO 2. DIRECCION TÉCNICA E INSPECCIÓN DE MEDIOS AUXILIARES, APLICADO A OBRAS DE REHABILITACIÓN Y MANTENIMIENTO. (4 HORAS LECTIVAS).

- Configuración tipo de los andamios, procedimientos de montaje y desmontaje.
- Proyecto de instalación de andamio.
- Plan de montaje, uso y desmontaje, criterios según el tipo de obra.
- Riesgos y medidas de protección en los diferentes tipos de andamios.
- Modificaciones y/o transformaciones.
- Dirección técnica e inspección periódica.
- Responsabilidades figuras intervinientes.
- Control de calidad (inspecciones, patologías, características de los materiales a emplear).
- Criterios para certificación de andamios. Análisis de diferentes sistemas de andamios, productos certificados, certificados de estabilidad y montaje.
- Documentación a exigir a cada figura interviniente (autorizaciones
- De uso, permisos y licencias en medios auxiliares).

CAPITULO 3. CASOS PRÁCTICOS. PROYECTOS DE INSTALACIÓN DE ANDAMIOS, EN OBRAS DE REHABILITACIÓN Y MANTENIMIENTO. (4 HORAS LECTIVAS).

Ejemplos prácticos de disposición de los diferentes tipos de andamios, en ejecución de obras de rehabilitación y mantenimiento.

- Configuraciones tipo de andamios.
- Proyectos de instalación de andamios.
- Planes de montaje.
- Plantilla-tipo certificación de andamios.

PONENTE

DAVID GARCÍA-CANO CUESTA

Arquitecto Técnico

Coordinador de seguridad y salud

Experto en formación

OCTUBRE 2018						
L	M	X	J	V	S	D
1	2	3	4	5	6	7
8	9	10	11	12	13	14
15	16	17	18	19	20	21
22	23	24	25	26	27	28
29	30	31				

Martes, Miércoles y Jueves de 17:00h a 21:00 h

12 horas lectivas

PRECIO NO COLEGIADOS: 140 €

PRECIO COLEGIADOS: 95 €*

PLAZAS LIMITADAS: Es necesario inscribirse previamente.

Fecha límite de inscripción: 25 de septiembre a las 13:00 horas.

*** Colegiados COATVA, Colegiados en el Colegio de Arquitectos de Valladolid y Precolegiados.**

Se ruega reservar plaza en el Gabinete Técnico (Tfno.: 983361273; e.mail:

soniarilova@coatva.es) o a través de www.coatva.es